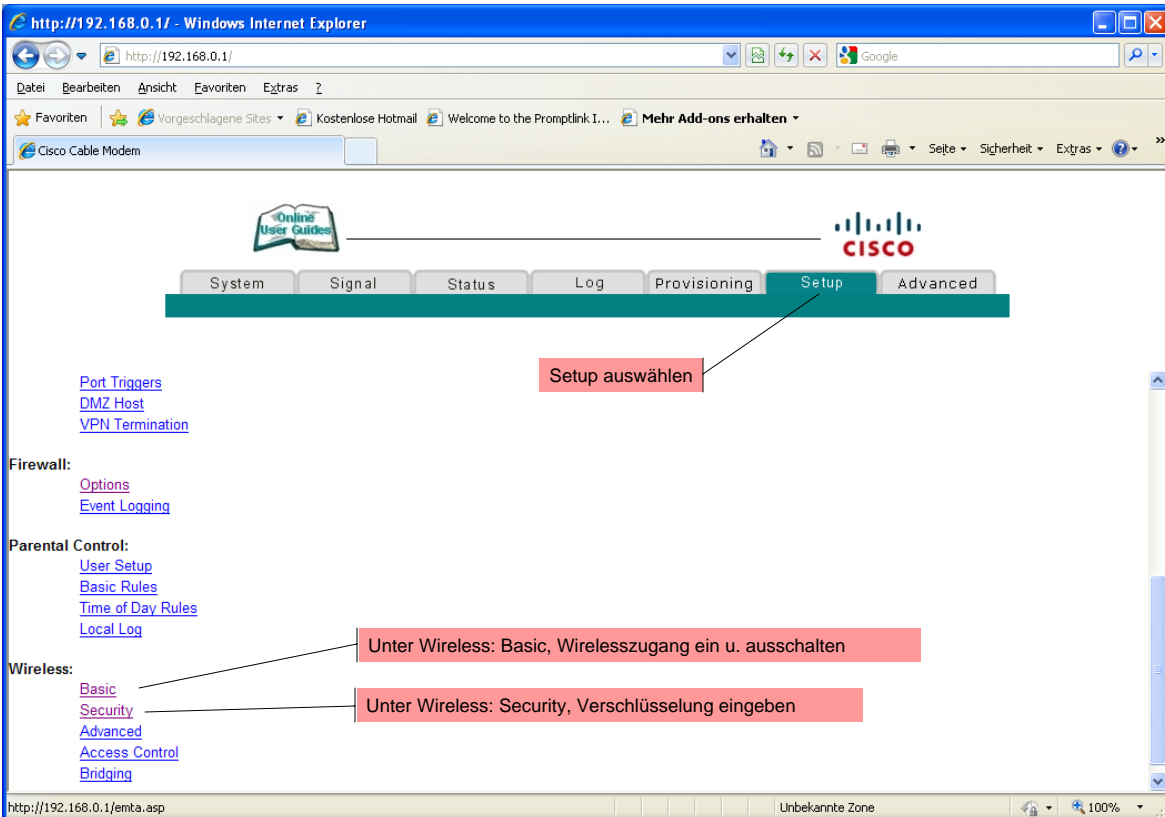
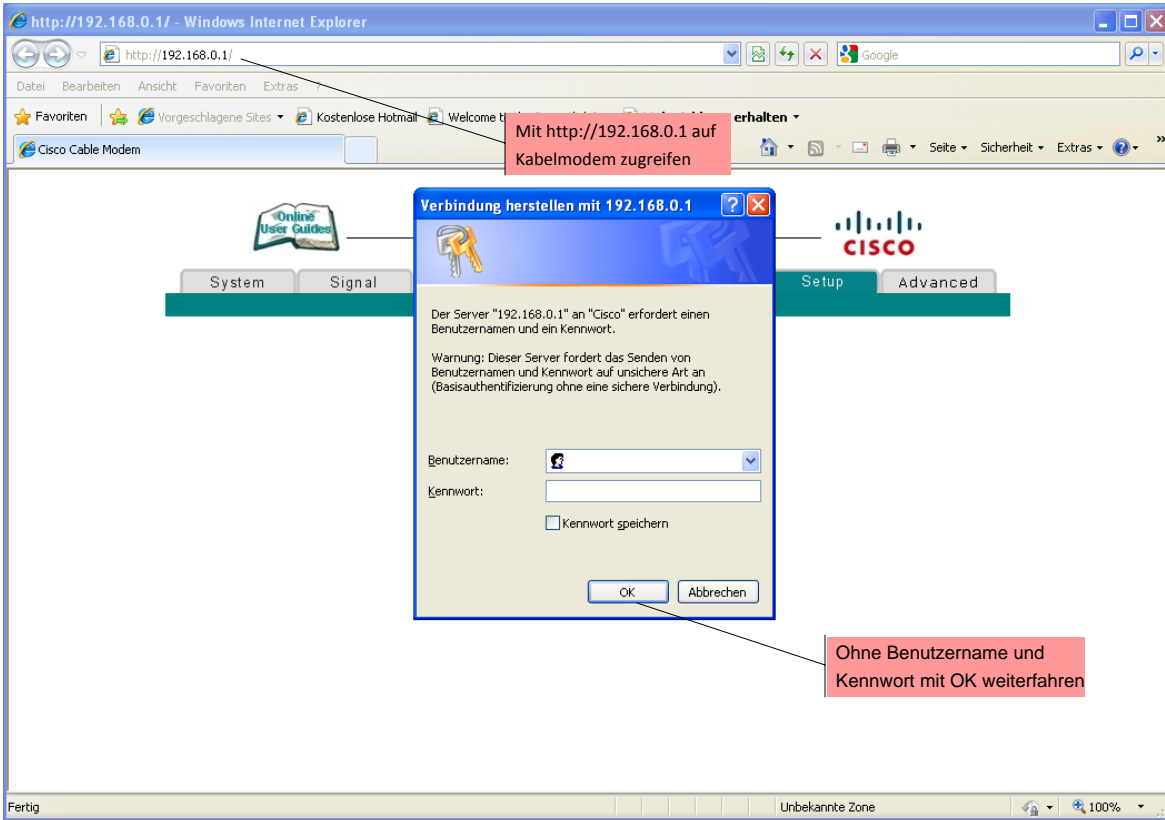


Verschlüsselung im Wireless Kabelmodem einrichten

Kabelmodem mittels Ethernetkabel mit einem PC oder Laptop verbinden. Danach im Internetexplorer mit der unten aufgeführten Anleitung weiterfahren.



System Signal Status Log Provisioning **Setup** Advanced

Setup
Wireless - Basic

This page allows you to configure your wireless access point parameters, including SSID and channel number.

Access Point	Enabled	Wirelesszugang Ein oder Ausschalten
Service Set Identifier (SSID)	cb45c3	Modem Erkennung (SSID)
Basic Service Set Identifier (BSSID)	00:26:18:03:FC:B5	Empfehlung: Die letzten 6 Ziffern der CM-MAC Adresse angeben (weisser Kleber auf Kabelmodem)
Network Type	Open	
Country	Worldwide (US)	
New Channel	Auto	
Current Channel	6	
Encryption Mode	No Encryption	

Apply Mit Apply bestätigen

Unbekannte Zone 100%

System Signal Status Log Provisioning **Setup** Advanced

Setup
Wireless - Security

This page allows you to configure your wireless privacy settings.

Primary Network	Enabled	WiFi Protected Setup (WPS)
WPA	Disabled	WPA-PSK auswählen
WPA-PSK	Enabled	Enable
WPA2	Disabled	Device Name
WPA2-PSK	Disabled	cb45c3
WPA/WPA2 Encryption	TKIP	TKIP auswählen
WPA Pre-Shared Key	12 Stelligen Verschlüsselungscode, Zahlen u. Buchstaben gemischt z.B. ert84tz94wwx eingeben.
RADIUS Server	0.0.0.0	PS Setup AP
Group Key Rotation Interval	0	PIN: 12345670
WPA/WPA2 Re-auth Interval	3600	Configure
WEP Encryption	Disabled	Status:
Shared Key Authentication	Optional	
802.1x Authentication	Disabled	
Network Key 1		
Network Key 2		
Network Key 3		
Network Key 4		
Current Network Key	1	
PassPhrase		

Apply Mit Apply bestätigen

Generate WEP Keys

Verbinden mit PC oder Notebook:

Beim Verbinden auf ein Wireless Cable-Modem das verschlüsselt ist wird nach einem Sicherheitskennwort (Verschlüsselungscode) gefragt. Geben Sie den 12 stelligen Verschlüsselungscode ein.

Verbindung herstellen mit: 01e933

Wireless-Sicherheitskennwort (Chiffrierschlüssel):
ert84tz94wwx Sicherheitskennwort eingeben

Dieses drahtlose Netzwerk erfordert ein Sicherheitskennwort. Dieses Kennwort muss mit dem von den anderen drahtlosen Geräten auf diesem Netzwerk verwendeten Wert identisch sein.

Klicken Sie auf 'Erweitert', um die erweiterten Optionen für dieses drahtlose Netzwerk anzuzeigen. Erweitert...

Hilfe? OK Abbrechen