



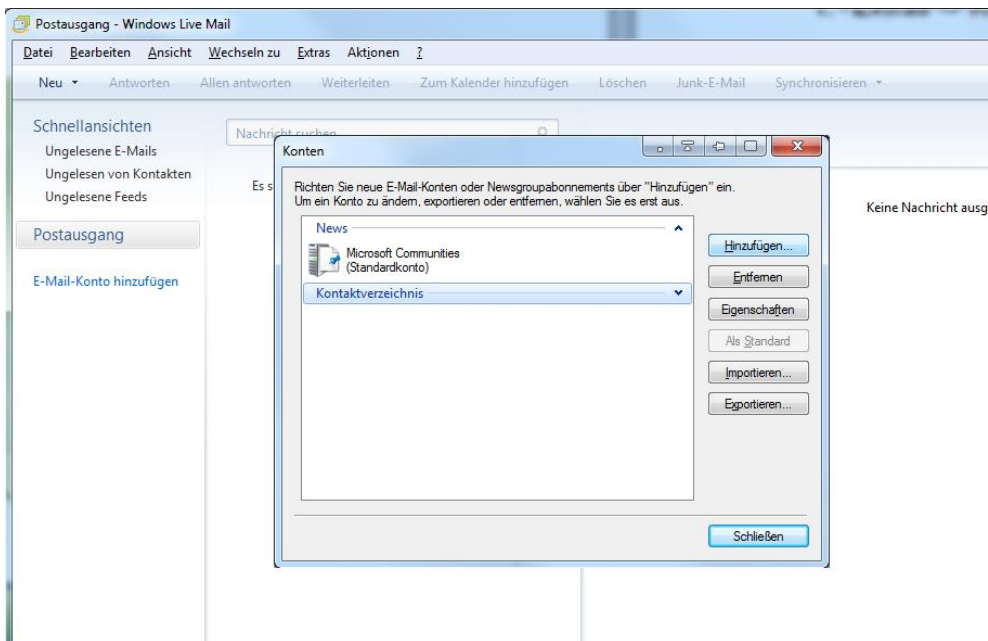
## Internet

# flimscom E-Mail Windows Live Mail einrichten

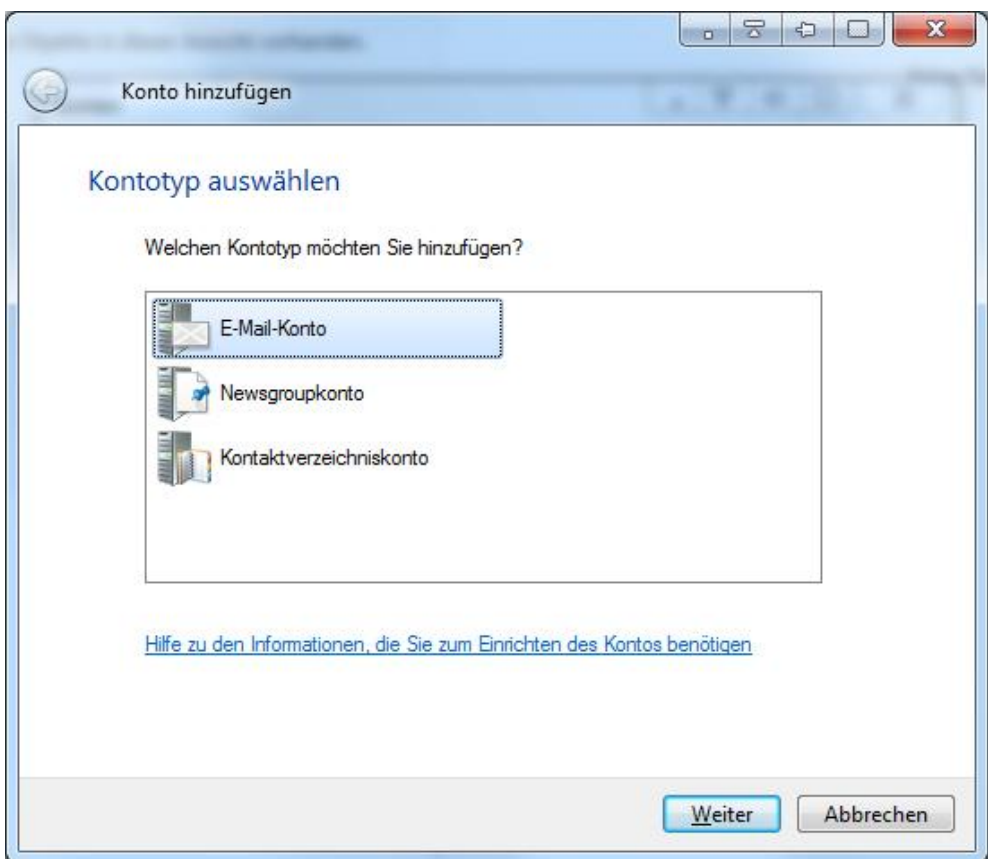
September 2011



# 1. Extras → Konten → Hinzufügen



# 2. Kontotyp auswählen → E-Mail-Konto



### 3. Benutzerdaten eingeben → manuell konfigurieren

E-Mail-Konto hinzufügen

Geben Sie nachfolgend die Informationen für Ihr E-Mail-Konto ein:

E-Mail-Adresse:   
Beispiel555@hotmail.com [Richten Sie ein kostenloses E-Mail-Konto ein.](#)

Kennwort:   
 Kennwort speichern

Unter welchem Namen möchten Sie E-Mails von diesem Konto versenden?

Anzeigename:   
Beispiel: Jens Mander

Servereinstellungen für das E-Mail-Konto manuell konfigurieren.

### 4. Serverdaten eingeben

Posteingangsserver (POP3): pop.flims.ch

Postausgangsserver (SMTP): mail.flims.ch

E-Mail-Konto hinzufügen

[Wo finde ich Informationen zum E-Mail-Server?](#)

Informationen zum Posteingangsserver

Der Posteingangsserver ist ein -Server.

Posteingangsserver:  Port:

Dieser Server erfordert eine sichere Verbindung (SSL)

Anmeldung mit:

Anmelde-ID (falls diese von der E-Mail-Adresse abweicht):

Informationen zum Postausgangsserver

Postausgangsserver:  Port:

Dieser Server erfordert eine sichere Verbindung (SSL)

Postausgangsserver erfordert Authentifizierung

## 5. Weiter → Fertig stellen

