



Internet

# flimscom E-Mail Apple Mail einrichten

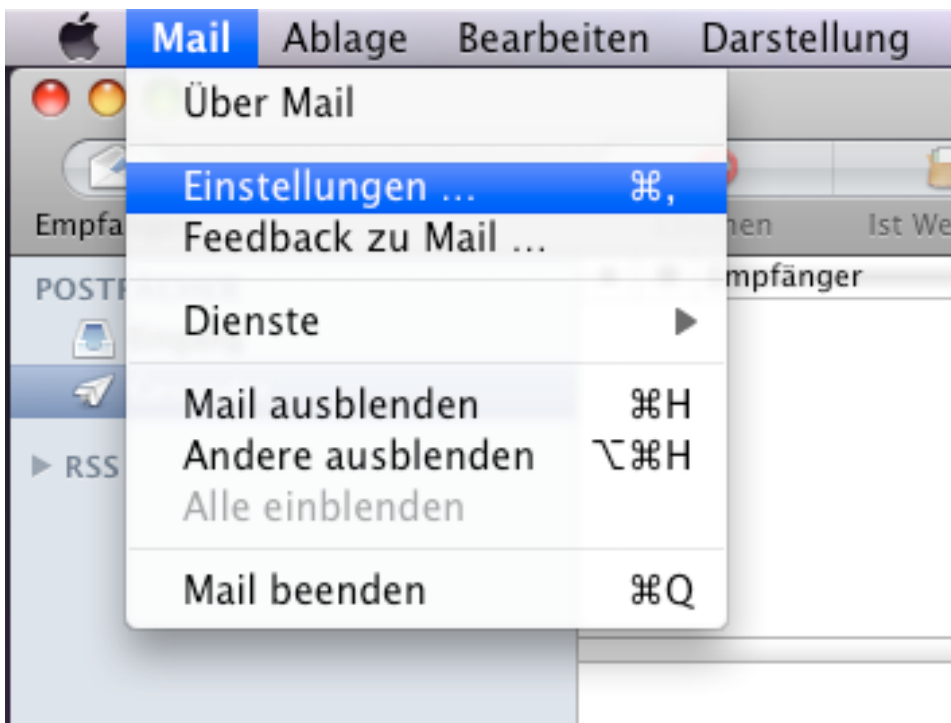
September 2011



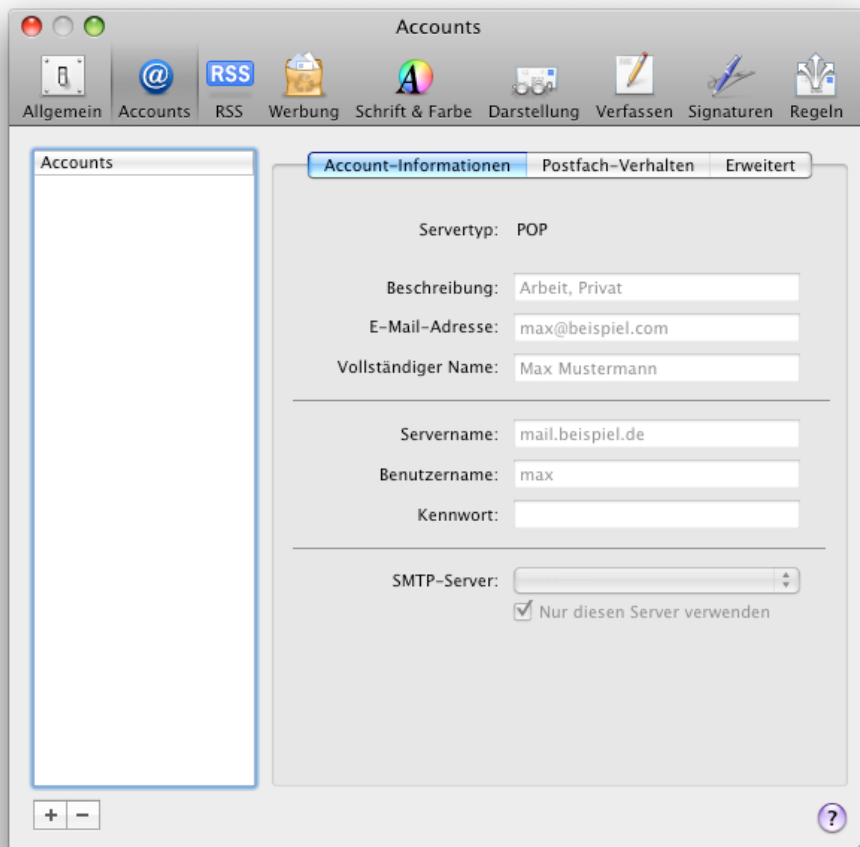
Eine Dienstleistung der Flims Electric AG

**flimscom**  
Kommunikationsnetz Flims/Trin

## 1. Mail → Einstellungen



## 2. Accounts → +



### 3. Daten angeben → Fortfahren

**Account hinzufügen**

Sie werden durch die Schritte geführt, die zum Einrichten eines zusätzlichen Mail-Accounts notwendig sind.

Geben Sie zunächst folgende Informationen an:

Vollständiger Name:

E-Mail-Adresse:

Kennwort:

### 4. POP-Server hinzufügen

Posteingangsserver (POP3): pop.flims.ch

**Server für eintreffende E-Mails**

Servertyp:

Beschreibung:

Server für eintreffende E-Mails:

Benutzername:

Kennwort:

## 5. SMTP-Server hinzufügen

Postausgangsserver (SMTP): mail.flims.ch

**Server für ausgehende E-Mails**

Beschreibung: SMTP

Server für ausgehende E-Mails: mail.flims.ch

Nur diesen Server verwenden

Identifizierung verwenden

Benutzername: hans.muster

Kennwort: .....

Abbrechen Zurück Fortfahren

## 6. Zusammenfassung → Erstellen

**Account-Zusammenfassung**

Account-Beschreibung: POP

Vollständiger Name: Hans Muster

E-Mail-Adresse: hans.muster@flims.ch

Benutzername: hans.muster

Server für eintreffende E-Mails: pop.flims.ch  
SSL: deaktiviert

Server für ausgehende E-Mails: mail.flims.ch  
SSL: deaktiviert

Account mit dem Internet verbinden

Abbrechen Zurück Erstellen