

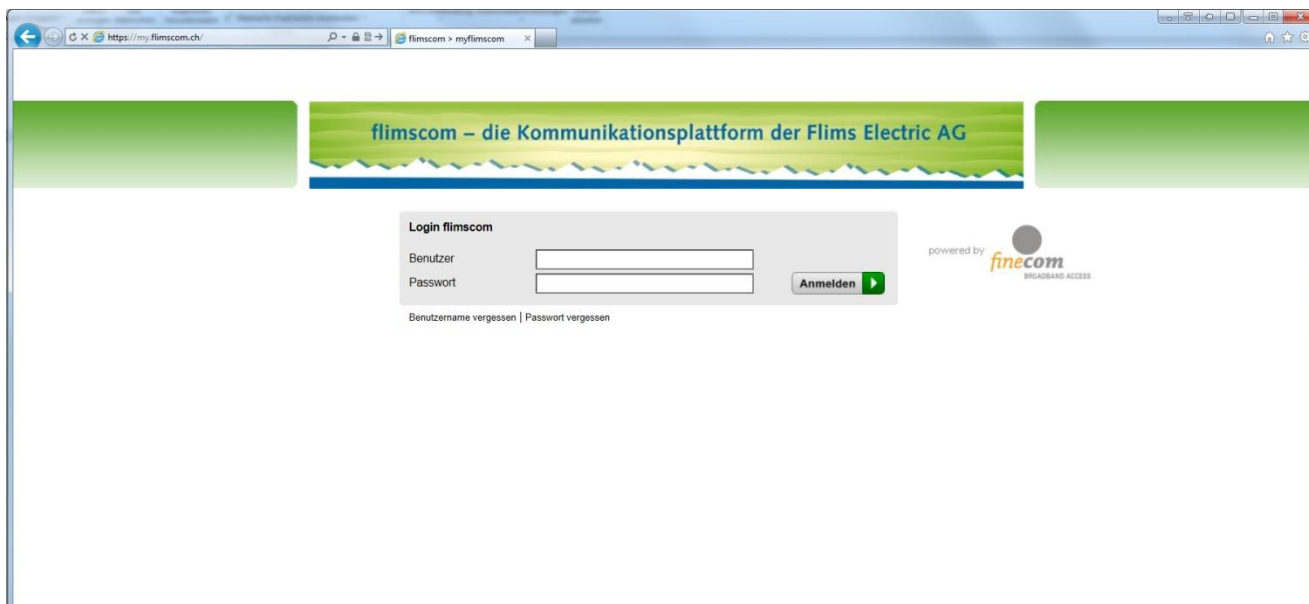


Internet

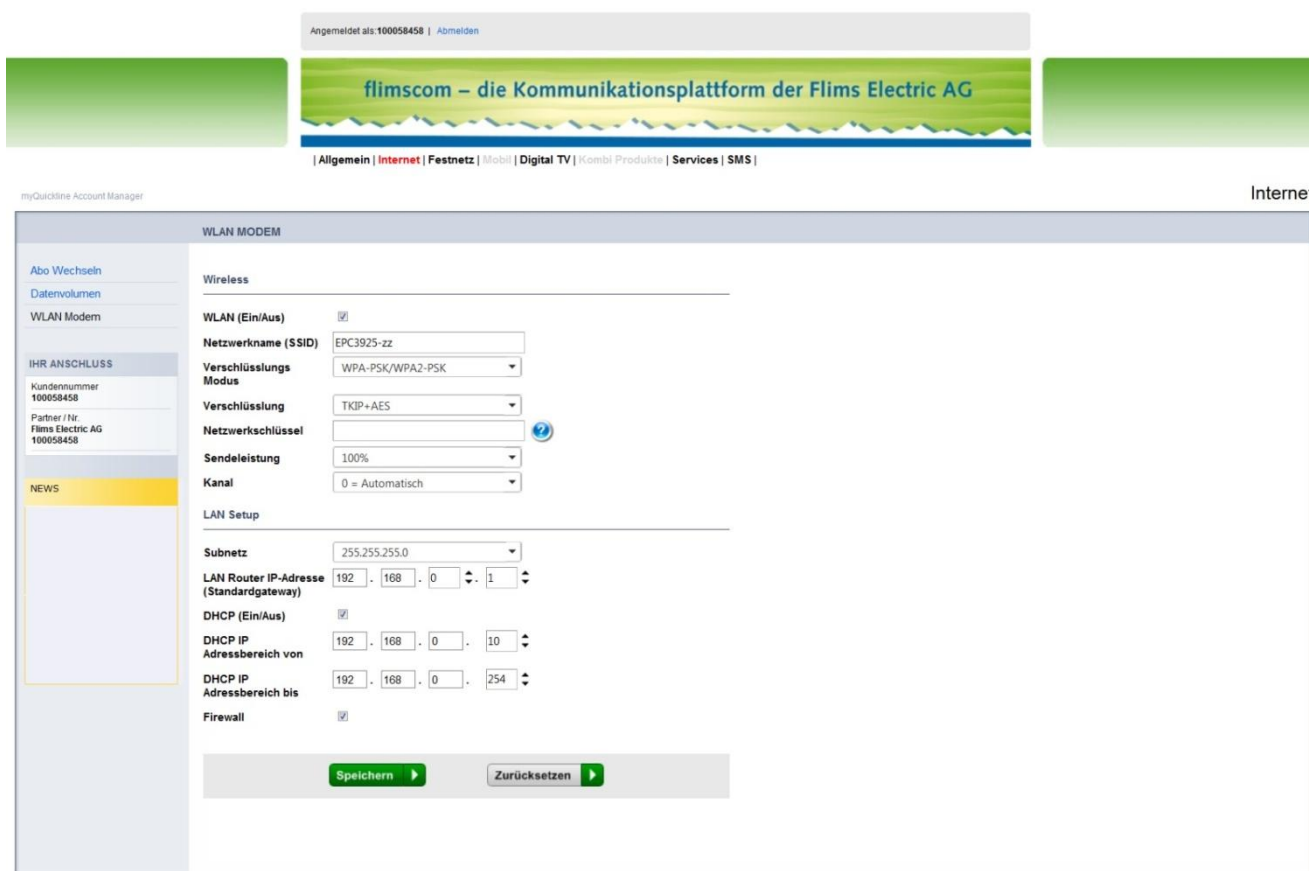
WLAN Modem Cisco EPC 3925 einrichten

September 2011

1. my.flimscom.ch → Benutzerdaten eingeben



2. Internet → WLAN Modem



Wireless

WLAN (Ein/Aus)

Aktivieren oder deaktivieren Sie das Wireless Netzwerk.

Netzwerkname (SSID)

Der Name des Wireless Netzwerks wie er auf PC's und anderen Wireless Endgeräten (z.B. Laptop, Smartphone, Tablet) angezeigt wird. Bei der Standardeinstellung besteht die SSID aus den letzten 6 Ziffern der CM-MAC-Adresse des Modems.

Verschlüsselungs-Modus

«WPA2-PSK» oder «WPA-PSK/WPA2-PSK». Wählen Sie den Sicherheitsstandard, den alle Ihre Endgeräte unterstützen. Weitere Informationen finden Sie in den Benutzerhandbüchern Ihrer Endgeräte. In der Standardkonfiguration ist «WPA-PSK/WPA2-PSK» voreingestellt.

Verschlüsselung

«AES» oder «TKIP+AES». In den Benutzerhandbüchern Ihrer Endgeräte steht, welcher Standard unterstützt wird. Standardmässig ist die «TKIP+AES» Verschlüsselung aktiv.

Netzwerkschlüssel

Der WLAN-Netzwerkschlüssel wird nicht angezeigt, eine allfällige Änderung wird jedoch gespeichert. Wenn Sie dieses Feld leer lassen, bleibt der aktuelle WLAN-Netzwerkschlüssel bestehen. Das vorkonfigurierte Passwort ist die neunstellige S/N Nummer des Modems.

Senderleistung

Wählen Sie die Reichweite des WLAN. Die Standardeinstellung ist 100%.

Kanal

Verwenden Sie die Dropdown-Liste um einen Kanal (0-13) festzulegen. Der Standardkanal ist 0.

LAN-Setup

Subnetz

Das Subnetz für das LAN.

LAN Router-Router-IP-Adresse (Standardgateway)

Die Basis-IP-Adresse des privaten LANs. Standardmässig lautet die IP Adresse 192.168.0.1.

DHCP (Ein/Aus)

DHCP-Server aktivieren oder deaktivieren. Der DHCP-Dienst weist Ihren angeschlossenen Geräten automatisch eine IP-Adresse zu, wenn diese mit dem Netzwerk verbunden sind. DHCP ist standardmässig eingeschaltet.

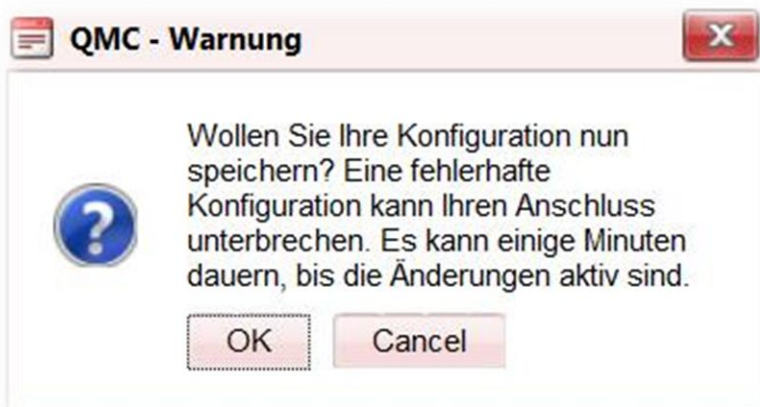
DHCP IP Adressbereich von/bis

Die Start- und Endadresse, welche der DHCP-Server verwendet um IP-Adressen im Netzwerk zu verteilen. Alles zwischen 192.168.0.2 und 192.168.0.254 ist möglich. Die standardmässige Start-IP-Adresse lautet 192.168.0.10. die End-IP 192.168.0.254.

Firewall

Firewall aktivieren oder deaktivieren. Die Firewall ist standardmässig eingeschaltet.

Bestätigen Sie die Änderungen mit dem Button «Speichern» und akzeptieren Sie die Warnung mit «OK».



Bitte warten Sie nun einige Minuten, bis die Einstellungen auf dem Gerät aktiv sind.