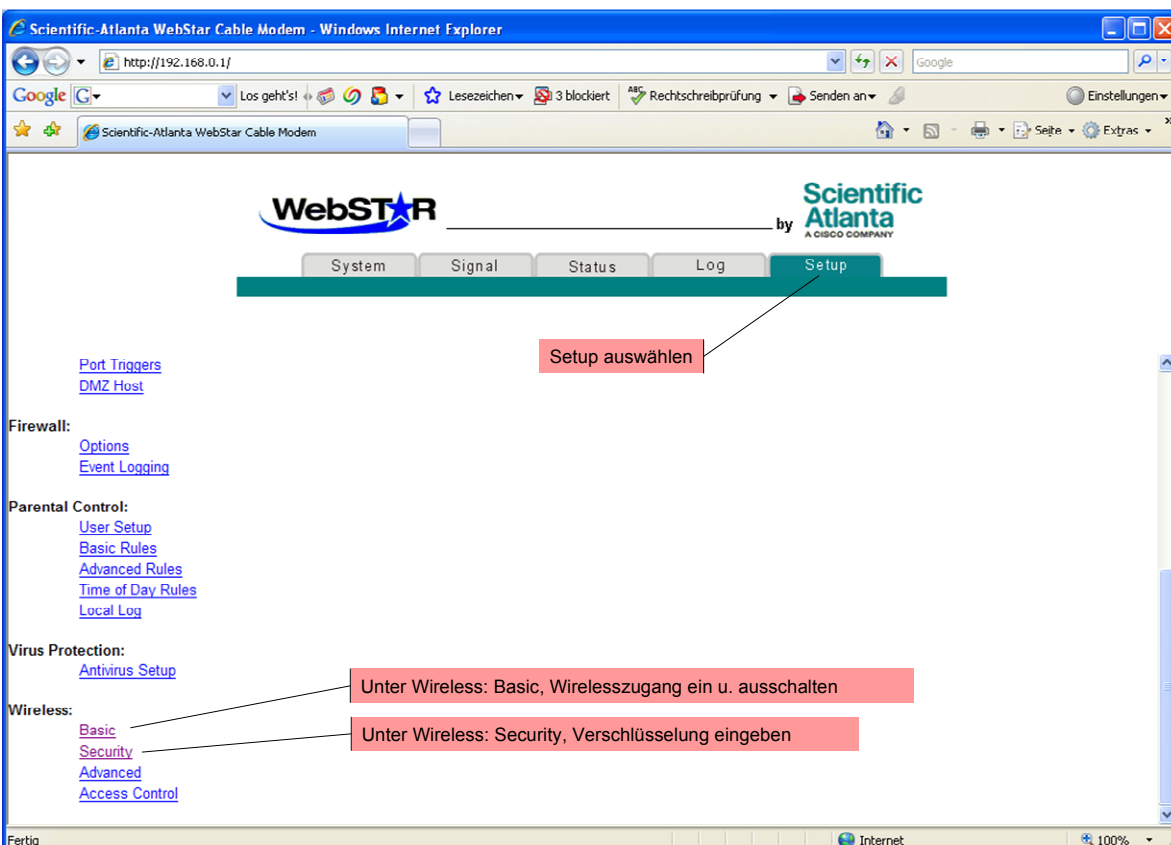
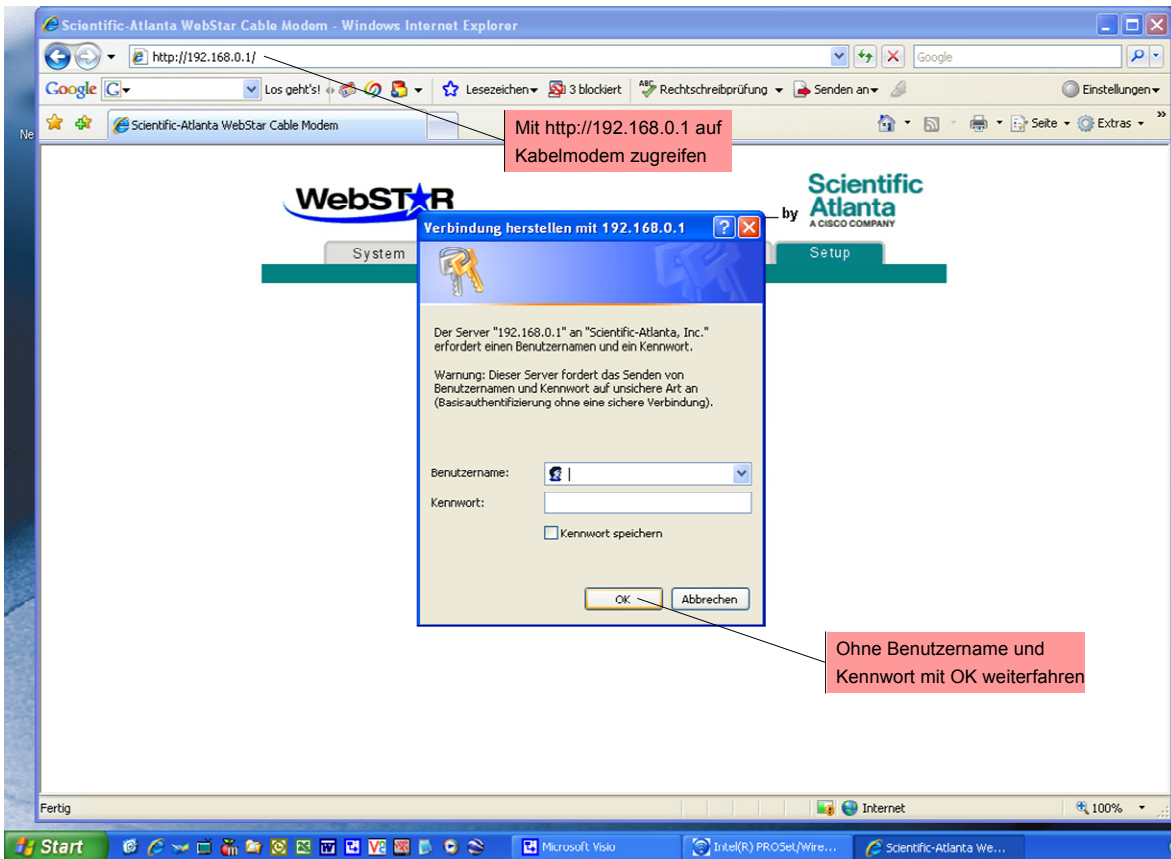


# Verschlüsselung im Wireless Kabelmodem einrichten

Kabelmodem mittels Ethernetkabel mit einem PC oder Laptop verbinden.  
Danach im Internetexplorer mit der unten aufgeführten Anleitung weiterfahren.



System   Signal   Status   Log   **Setup**

---

**Wireless - Basic**

This page allows you to configure your wireless access point parameters, including SSID and channel number.

Access Point:  Wirelesszugang Ein oder Ausschalten  
 Service Set Identifier (SSID):  Modem Erkennung (SSID)  
 Basic Service Set Identifier (BSSID):  Empfehlung: Die letzten 6 Ziffern der CM-MAC Adresse angeben (weisser Kleber auf Kabelmodem)  
 Country:   
 New Channel:   
 Current Channel:   
 Encryption Mode:

Mit Apply bestätigen

Internet   100%

System   Signal   Status   Log   **Setup**

---

**Wireless - Security**

This page allows you to configure your wireless access point WEP encryption keys and authentication.

Network Authentication:  WPK-PSK auswählen  
 WPA Encryption:  TKIP auswählen  
 WPA Pre-Shared Key:  12 Stelligen Verschlüsselungscode, Zahlen u. Buchstaben gemischt z.B. ert84tz94wwx eingeben.  
 RADIUS Server:   
 RADIUS Port:   
 RADIUS Key:   
 WPA Group Rekey Interval:  seconds  
 Data Encryption:   
 Shared Key Authentication:

PassPhrase:    
 64 bits Key 1:   
 64 bits Key 2:   
 64 bits Key 3:   
 64 bits Key 4:   
 128 bits Key 1:   
 128 bits Key 2:   
 128 bits Key 3:   
 128 bits Key 4:   
 Current Network Key:

Mit Apply bestätigen

Internet   100%

### Verbinden mit PC oder Laptop:

Beim Verbinden auf ein Wireless Cable-Modem das Verschlüsselt ist wird nach einem Sicherheitskennwort (Verschlüsselungscode) gefragt.  
 Geben Sie den 12 stelligen Verschlüsselungscode ein.

**Verbindung herstellen mit: 01e933** ✕

Wireless-Sicherheitskennwort (Chiffrierschlüssel):  Sicherheitskennwort eingeben

Dieses drahtlose Netzwerk erfordert ein Sicherheitskennwort. Dieses Kennwort muss mit dem von den anderen drahtlosen Geräten auf diesem Netzwerk verwendeten Wert identisch sein.

Klicken Sie auf 'Erweitert', um die erweiterten Optionen für dieses drahtlose Netzwerk anzuzeigen.

Hilfe?